

# „Bremen Express“ am 16.03.2016 in Hamburg – Merkwürdiges Manöver beim Elbtunnel


**BREMEN EXPRESS** ✕

Suche nach Name / IMO / MMSI

---

**Schiffsinfo** ★ Meine Flotte 📍 My Places ⚙️

**BREMEN EXPRESS**  
Container Ship



[TRACK](#)

[MEHR INFO](#)

[FOTO HOCHLADEN](#)


📅 MAR 16, 2016 17:53 UTC

Fährt nach / ETA  
**SOUTHAMPTON / Mar 17, 12:00**

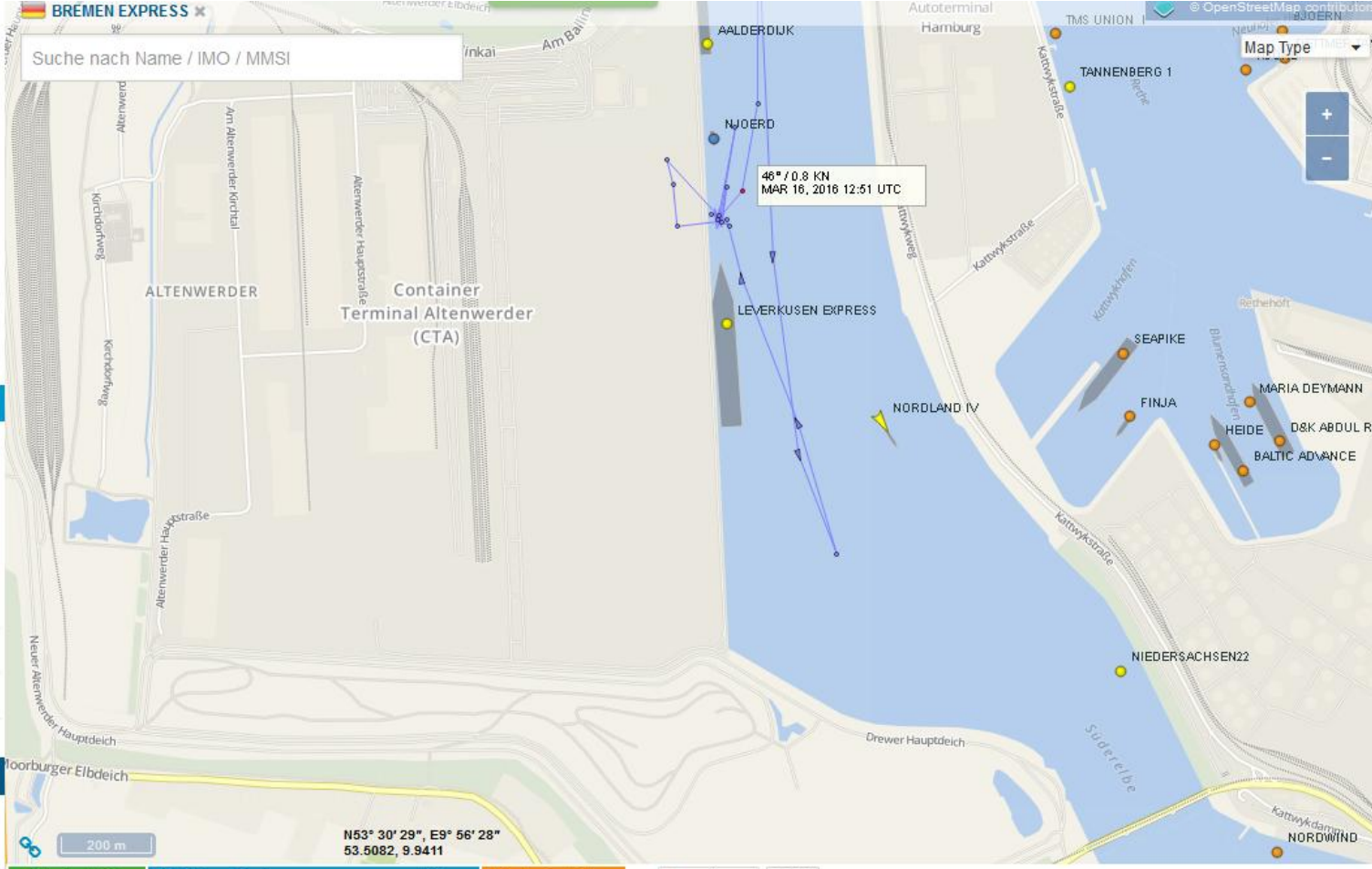
|         |                 |                  |
|---------|-----------------|------------------|
| Kurs    | Geschwindigkeit | Tiefgang aktuell |
| N/A     | 11.3 kn         | 13.2 m           |
| GT      | Gebaut          | IMO-Nummer       |
| 93750 t | 2008            | 9343728          |

---

**Nachrichten**

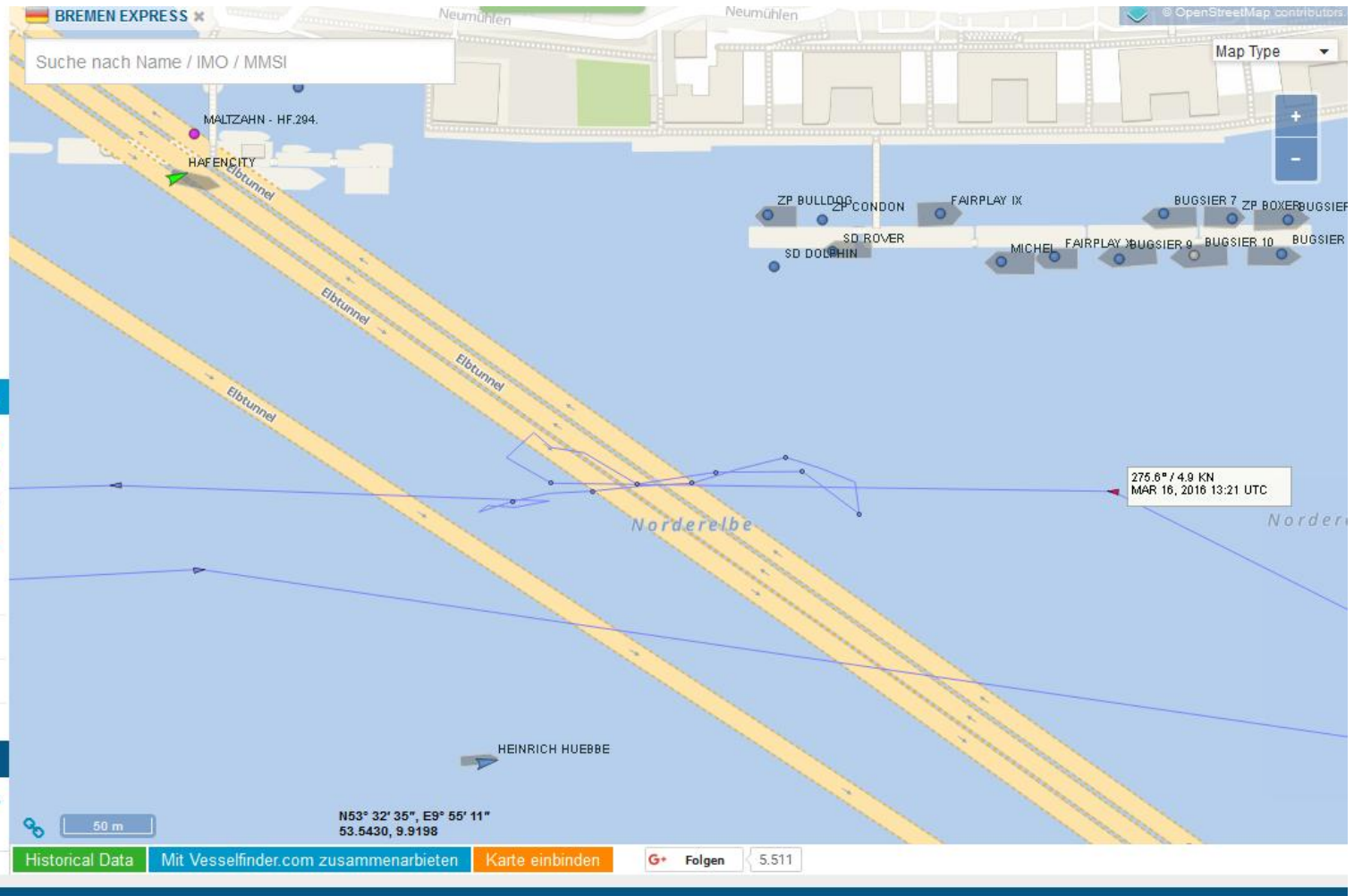


Germany's Port of Rostock completes its first LNG bunkering



Map Type: **IMB** NI

Historical Data [Mit Vesselfinder.com zusammenarbeiten](#) [Karte einbinden](#) [Folgen](#) 5.511



Schiffsinfo ★ Meine Flotte 📍 My Places ⚙️

**BREMEN EXPRESS**  
Container Ship



[TRACK](#)  
[MEHR INFO](#)  
[FOTO HOCHLADEN](#)

📅 MAR 16, 2016 17:53 UTC

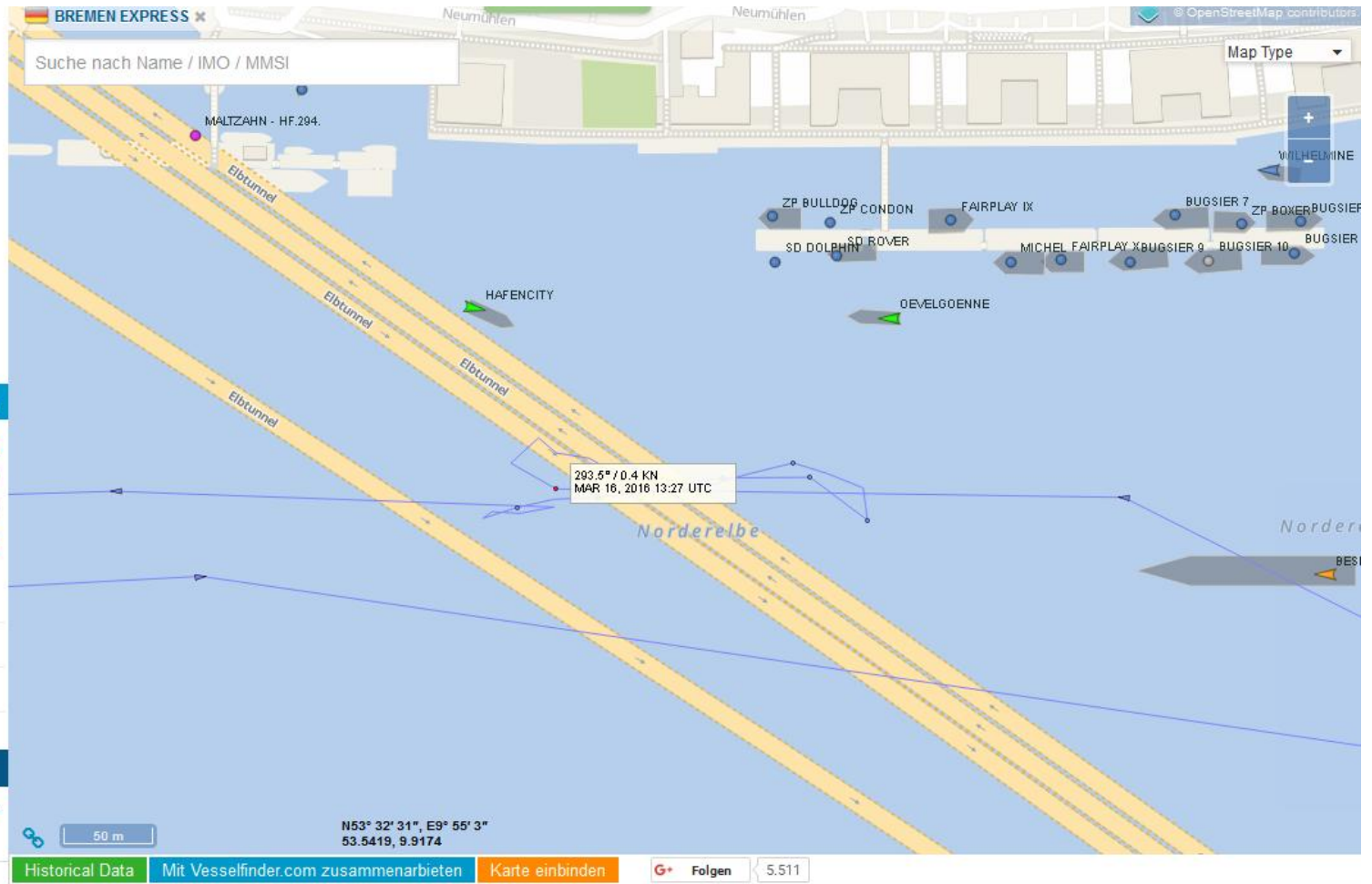
Fahrt nach / ETA  
**SOUTHAMPTON / Mar 17, 12:00**

|         |                 |                  |
|---------|-----------------|------------------|
| Kurs    | Geschwindigkeit | Tiefgang aktuell |
| N/A     | 11.3 kn         | 13.2 m           |
| GT      | Gebaut          | IMO-Nummer       |
| 93750 t | 2008            | 9343728          |

Nachrichten

[Germany's Port of Rostock completes its first LNG bunkering](#)

[Historical Data](#) [Mit Vesselfinder.com zusammenarbeiten](#) [Karte einbinden](#) [Folgen](#) -5.511



Schiffsinfo | Meine Flotte | My Places

**BREMEN EXPRESS**  
Container Ship



TRACK  
MEHR INFO  
FOTO HOCHLADEN  
MAR 16, 2016 17:53 UTC

Fahrt nach / ETA  
**SOUTHAMPTON / Mar 17, 12:00**

|         |                 |                  |
|---------|-----------------|------------------|
| Kurs    | Geschwindigkeit | Tiefgang aktuell |
| N/A     | 11.3 kn         | 13.2 m           |
| GT      | Gebaut          | IMO-Nummer       |
| 93750 t | 2008            | 9343728          |

Nachrichten

 Germany's Port of Rostock completes its first LNG bunkering

Historical Data | Mit Vesselfinder.com zusammenarbeiten | Karte einbinden | Folgen 5.511

**BREMEN EXPRESS** x

Suche nach Name / IMO / MMSI

Map Type

MALTZAHN - HF.204.  
HAFENCITY

Neumühlen

Neumühlen

Elbtunnel

Elbtunnel

Elbtunnel

Elbtunnel

ZP BULLDOG  
ZP CONDON  
SD DOLPHIN  
FAIRPLAY IX  
MICHEL FAIRPLAY X  
BUGSIER 7  
ZP BOXER  
BUGSIER 9  
BUGSIER 10  
BUGSIER

95° / 0.2 KN  
MAR 16, 2016 13:51 UTC

Norderelbe

HEINRICH RUEBBE


N53° 32' 31", E9° 55' 5"  
53.5419, 9.9181

50 m

Historical Data Mit Vesselfinder.com zusammenarbeiten Karte einbinden Folgen 5.511

**Schiffsinfo** ★ Meine Flotte 📍 My Places ⚙️

**BREMEN EXPRESS**  
Container Ship



**TRACK**

**MEHR INFO**


**FOTO HOCHLADEN**

📍 MAR 16, 2016 17:53 UTC

Fährt nach / ETA  
**SOUTHAMPTON / Mar 17, 12:00**

|         |                 |                  |
|---------|-----------------|------------------|
| Kurs    | Geschwindigkeit | Tiefgang aktuell |
| N/A     | 11.3 kn         | 13.2 m           |
| GT      | Gebaut          | IMO-Nummer       |
| 93750 t | 2008            | 9343728          |

**Nachrichten**

 **Germany's Port of Rostock completes its first LNG bunkering**



[i Schiffsinfo](#)
[★ Meine Flotte](#)
[📍 My Places](#)

**BREMEN EXPRESS**  
 Container Ship



[TRACK](#)  
[MEHR INFO](#)  
[FOTO HOCHLADEN](#)  
 MAR 16, 2016 17:53 UTC

Fahrt nach / ETA  
**SOUTHAMPTON / Mar 17, 12:00**

|         |                 |                  |
|---------|-----------------|------------------|
| Kurs    | Geschwindigkeit | Tiefgang aktuell |
| N/A     | 11.3 kn         | 13.2 m           |
| GT      | Gebaut          | IMO-Nummer       |
| 93750 t | 2008            | 9343728          |

**Nachrichten**

Germany's Port of Rostock completes its first LNG bunkering

[Historical Data](#)
[Mit Vesselfinder.com zusammenarbeiten](#)
[Karte einbinden](#)
[Folgen](#)
 5.511

**BREMEN EXPRESS** ✕

Suche nach Name / IMO / MMSI

Map Type

MALIZAHN - HF.294.

Elbtunnel

Neumühlen

Neumühlen

DEVELGOENNE

ZP BULLDOG

SD CONDON

SD ROVER

SD DOLPHIN

FAIRPLAY IX

MICHEL

FAIRPLAY X

WILHELMINE

BUGSIEP 7

BUGSIEP 8

BUGSIEP 9

BUGSIEP 10

ZP BOXER

BUGSIEP

HAFENCITY

Norderelbe

BESIKTAS HALLAND

248.4° / 0.2 KN  
MAR 16, 2016 14:51 UTC

N53° 32' 31", E9° 55' 1"  
53.5418, 9.9170

50 m

Historical Data

Mit Vesselfinder.com zusammenarbeiten

Karte einbinden

Folgen 5.511

Schiffsinfo **Meine Flotte** My Places

**BREMEN EXPRESS**  
Container Ship



TRACK

MEHR INFO


FOTO HOCHLADEN

MAR 16, 2016 17:53 UTC

Fährt nach / ETA  
**SOUTHAMPTON / Mar 17, 12:00**

|         |                 |                  |
|---------|-----------------|------------------|
| Kurs    | Geschwindigkeit | Tiefgang aktuell |
| N/A     | 11.3 kn         | 13.2 m           |
| GT      | Gebaut          | IMO-Nummer       |
| 93750 t | 2008            | 9343728          |

**Nachrichten**

 Germany's Port of Rostock completes its first LNG bunkering

**BREMEN EXPRESS** x

Suche nach Name / IMO / MMSI

Map Type

MALTZAHN - HF.294.

Elbtunnel

Neumühlen

DEVELGOENNE

ZP BULLDOG, ZP CONDON, SD ROVER, SD DOLPHIN, FAIRPLAY IX, MICHEL, FAIRPLAY X, WILHELMINE, BUGSIER 7, ZP BOXER, BUGSIER 8, BUGSIER 9, BUGSIER 10, HAFENCITY

Norderelbe

BEŞİKTAS HALLAND

268° / 3,4 KN  
MAR 16, 2016 15:16 UTC

50 m

N53° 32' 31", E9° 54' 49"  
53.5419, 9.9137

Historical Data Mit Vesselfinder.com zusammenarbeiten Karte einbinden Folgen 5.511

Schiffsinfo Meine Flotte My Places

**BREMEN EXPRESS**  
Container Ship



TRACK  
MEHR INFO  
FOTO HOCHLADEN  
MAR 16, 2016 17:53 UTC

Fahrt nach / ETA  
**SOUTHAMPTON / Mar 17, 12:00**

|         |                 |                  |
|---------|-----------------|------------------|
| Kurs    | Geschwindigkeit | Tiefgang aktuell |
| N/A     | 11.3 kn         | 13.2 m           |
| GT      | Gebaut          | IMO-Nummer       |
| 93750 t | 2008            | 9343728          |

Nachrichten

Germany's Port of Rostock completes its first LNG bunkering

Schiffsinfo [★ Meine Flotte](#) [📍 My Places](#) [⚙️](#)

 **BREMEN EXPRESS**  
Container Ship



[TRACK](#)

[MEHR INFO](#)

[FOTO HOCHLADEN](#)

[📍 MAR 16, 2016 18:24 UTC](#)

Fährt nach / ETA

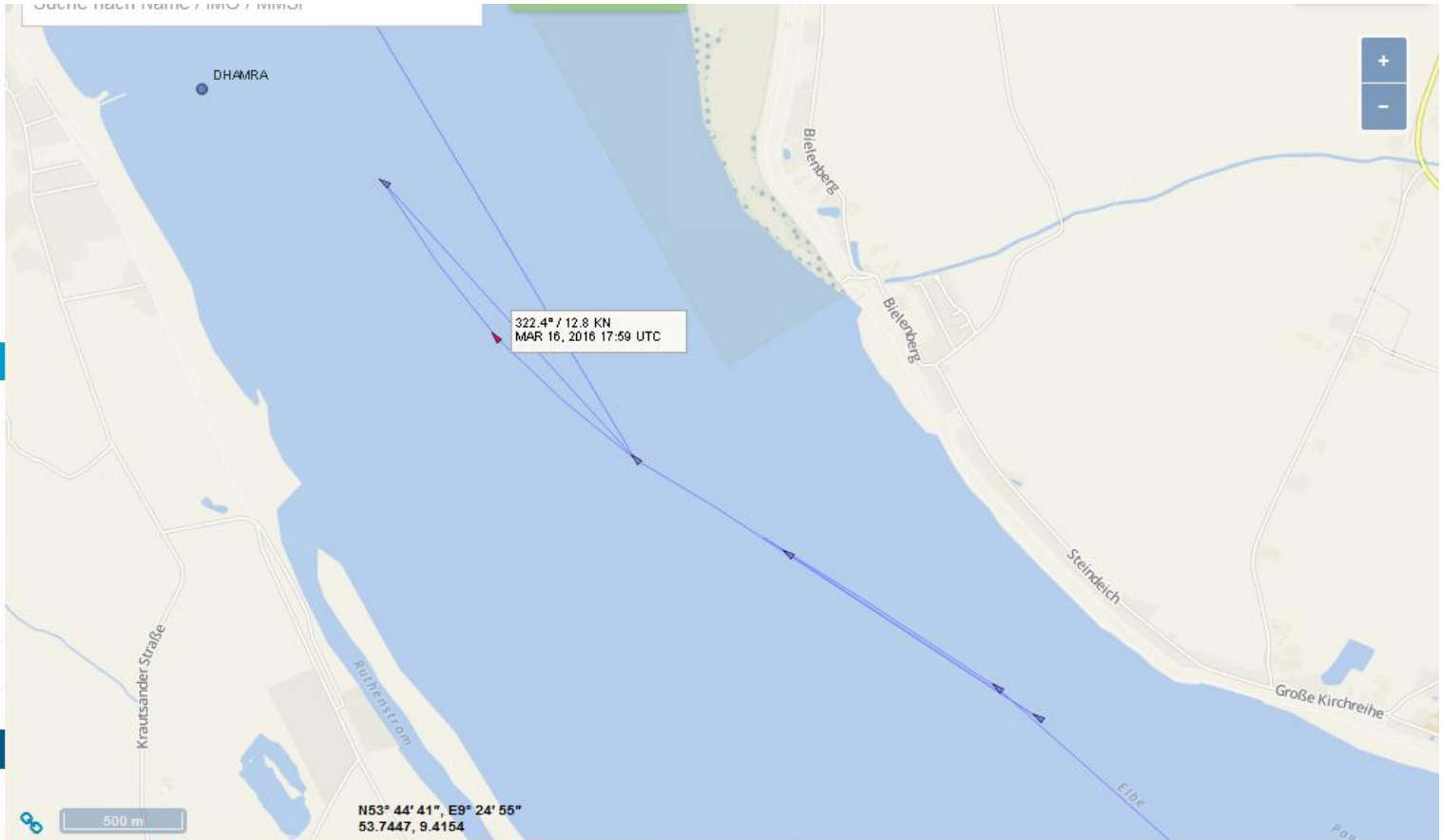
**SOUTHAMPTON / Mar 17, 12:00**

|         |                 |                  |
|---------|-----------------|------------------|
| Kurs    | Geschwindigkeit | Tiefgang aktuell |
| 309.1°  | 14.2 kn         | 13.2 m           |
| GT      | Gebaut          | IMO-Nummer       |
| 93750 t | 2008            | 9343728          |

### [📰 Nachrichten](#)



[Germany's Port of Rostock completes its first LNG bunkering](#)



[Historical Data](#)

[Mit Vesselfinder.com zusammenarbeiten](#)

[Karte einbinden](#)

[G+ Folgen](#)

5.511