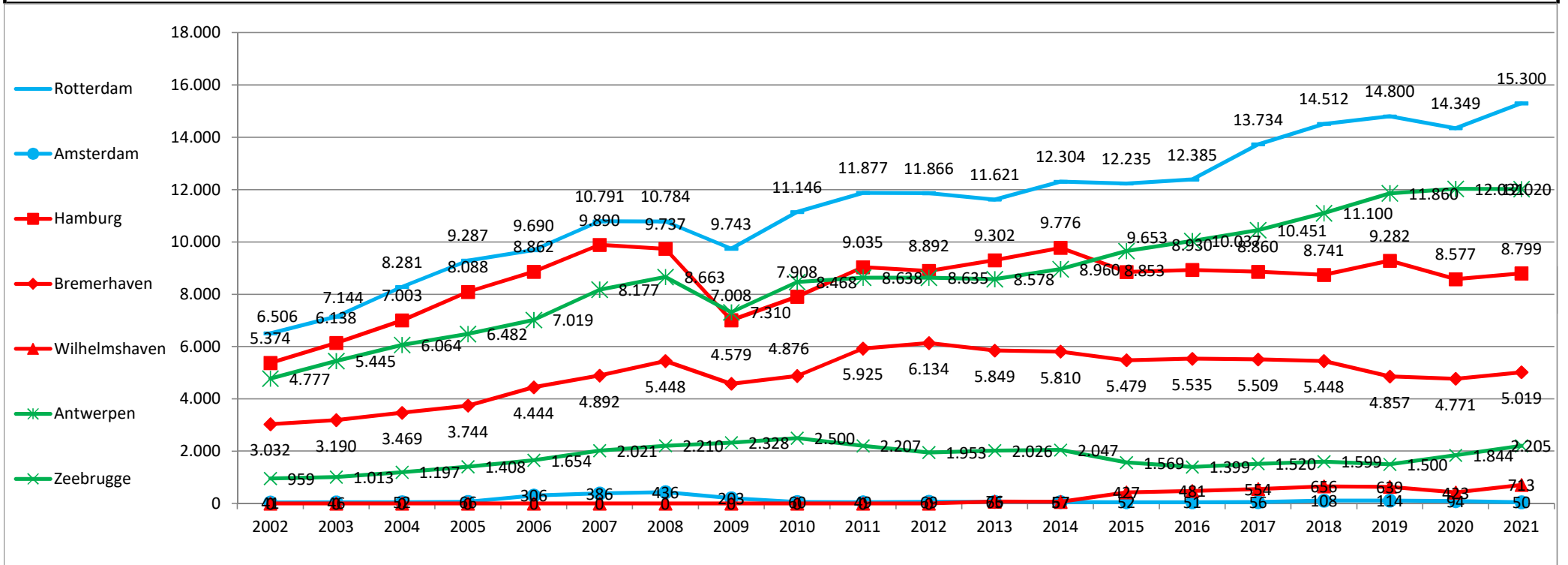


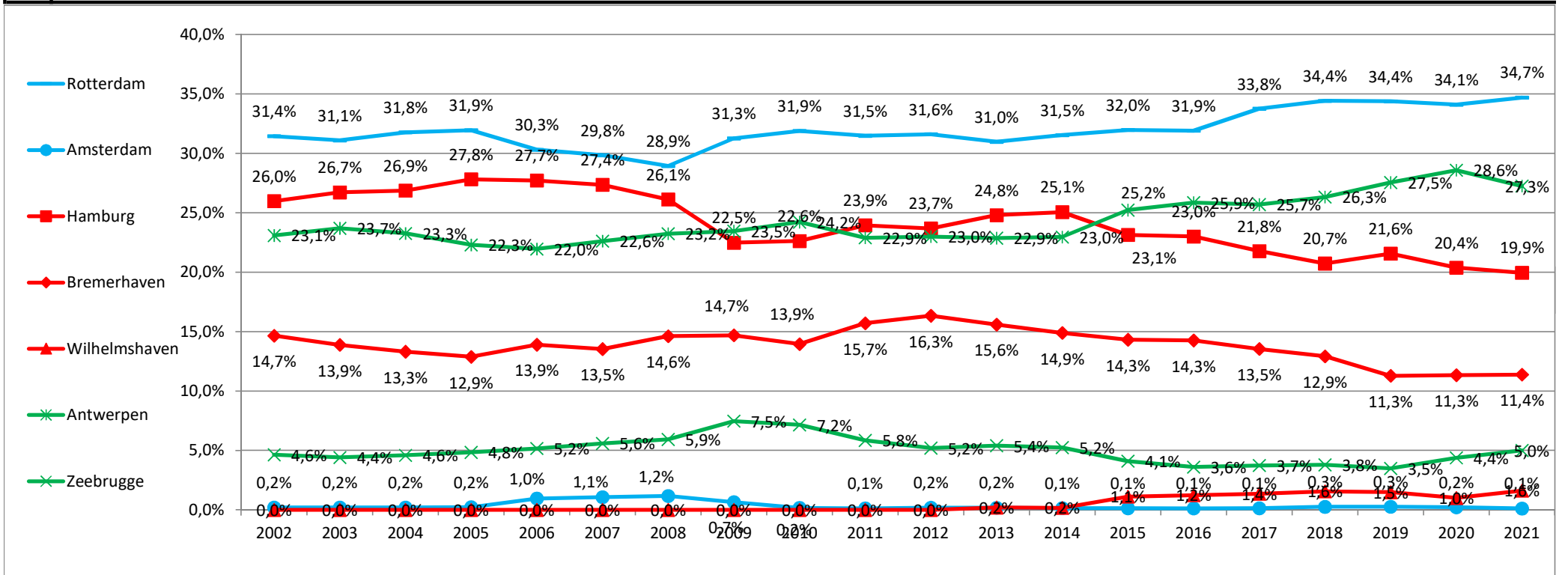
Umgeschlagene Container in kTEU der Nordrange-Häfen von 2002 bis 2021 (1kTEU=1.000 TEU)

Land	Hafen	2002	2003	2004	2005	2006	2007	2008	2009	2010	2011	2012	2013	2014	2015	2016	2017	2018	2019	2020	2021
NL	Rotterdam	6.506	7.144	8.281	9.287	9.690	10.791	10.784	9.743	11.146	11.877	11.866	11.621	12.304	12.235	12.385	13.734	14.512	14.800	14.349	15.300
NL	Amsterdam	41	46	52	66	306	386	436	203	60	49	69	65	57	52	51	56	108	114	94	50
DE	Hamburg	5.374	6.138	7.003	8.088	8.862	9.890	9.737	7.008	7.908	9.035	8.892	9.302	9.776	8.853	8.930	8.860	8.741	9.282	8.577	8.799
DE	Bremerhaven	3.032	3.190	3.469	3.744	4.444	4.892	5.448	4.579	4.876	5.925	6.134	5.849	5.810	5.479	5.535	5.509	5.448	4.857	4.771	5.019
DE	Wilhelmshaven	0	0	0	0	0	0	0	0	0	0	0	76	67	427	481	554	656	639	423	713
BE	Antwerpen	4.777	5.445	6.064	6.482	7.019	8.177	8.663	7.310	8.468	8.638	8.635	8.578	8.960	9.653	10.037	10.451	11.100	11.860	12.031	12.020
BE	Zeebrugge	959	1.013	1.197	1.408	1.654	2.021	2.210	2.328	2.500	2.207	1.953	2.026	2.047	1.569	1.399	1.520	1.599	1.500	1.844	2.205
rtthrar	Summe	20.689	22.976	26.066	29.075	31.975	36.157	37.278	31.171	34.958	37.731	37.549	37.517	39.021	38.268	38.818	40.684	42.164	43.052	42.089	44.106



Marktanteil der Nordrange-Häfen an umgeschlagenen Containern in TEU in Prozent von 2002 bis 2021

Land	Hafen	2002	2003	2004	2005	2006	2007	2008	2009	2010	2011	2012	2013	2014	2015	2016	2017	2018	2019	2020	2021
Niederlande	Rotterdam	31,4%	31,1%	31,8%	31,9%	30,3%	29,8%	28,9%	31,3%	31,9%	31,5%	31,6%	31,0%	31,5%	32,0%	31,9%	33,8%	34,4%	34,4%	34,1%	34,7%
Niederlande	Amsterdam	0,2%	0,2%	0,2%	0,2%	1,0%	1,1%	1,2%	0,7%	0,2%	0,1%	0,2%	0,2%	0,1%	0,1%	0,1%	0,1%	0,3%	0,3%	0,2%	0,1%
Deutschland	Hamburg	26,0%	26,7%	26,9%	27,8%	27,7%	27,4%	26,1%	22,5%	22,6%	23,9%	23,7%	24,8%	25,1%	23,1%	23,0%	21,8%	20,7%	21,6%	20,4%	19,9%
Deutschland	Bremerhaven	14,7%	13,9%	13,3%	12,9%	13,9%	13,5%	14,6%	14,7%	13,9%	15,7%	16,3%	15,6%	14,9%	14,3%	14,3%	13,5%	12,9%	11,3%	11,3%	11,4%
Deutschland	Wilhelmshaven	0,0%	0,0%	0,0%	0,0%	0,0%	0,0%	0,0%	0,0%	0,0%	0,0%	0,0%	0,2%	0,2%	1,1%	1,2%	1,4%	1,6%	1,5%	1,0%	1,6%
Belgien	Antwerpen	23,1%	23,7%	23,3%	22,3%	22,0%	22,6%	23,2%	23,5%	24,2%	22,9%	23,0%	22,9%	23,0%	25,2%	25,9%	25,7%	26,3%	27,5%	28,6%	27,3%
Belgien	Zeebrugge	4,6%	4,4%	4,6%	4,8%	5,2%	5,6%	5,9%	7,5%	7,2%	5,8%	5,2%	5,4%	5,2%	4,1%	3,6%	3,7%	3,8%	3,5%	4,4%	5,0%
Ertragsanteil	Summe	100,0%	100,0%	100,0%	100,0%	100,0%	100,0%	100,0%	100,0%	100,0%	100,0%	100,0%	100,0%	100,0%	100,0%	100,0%	100,0%	100,0%	100,0%	100,0%	100,0%



Marktanteil der Staaten der Nordrange-Häfen an umgeschlagenen Containern in TEU in Prozent von 2002 bis 2021

Hafen	Land	2002	2003	2004	2005	2006	2007	2008	2009	2010	2011	2012	2013	2014	2015	2016	2017	2018	2019	2020	2021
Amsterdam und Amsterdamm	Niederlande	31,6%	31,3%	32,0%	32,2%	31,3%	30,9%	30,1%	31,9%	32,1%	31,6%	31,8%	31,1%	31,7%	32,1%	32,0%	33,9%	34,7%	34,6%	34,3%	34,8%
Hamburg, Bremerhaven, Wilhelmsaven	Deutschland	40,6%	40,6%	40,2%	40,7%	41,6%	40,9%	40,7%	37,2%	36,6%	39,6%	40,0%	40,6%	40,1%	38,6%	38,5%	36,7%	35,2%	34,3%	32,7%	32,9%
Antwerpen und Zeebrugge	Belgien	27,7%	28,1%	27,9%	27,1%	27,1%	28,2%	29,2%	30,9%	31,4%	28,7%	28,2%	28,3%	28,2%	29,3%	29,5%	29,4%	30,1%	31,0%	33,0%	32,3%
Antwerpen	Summe	100,0%	100,0%	100,0%	100,0%	100,0%	100,0%	100,0%	100,0%	100,0%	100,0%	100,0%	100,0%	100,0%	100,0%	100,0%	100,0%	100,0%	100,0%	100,0%	100,0%

